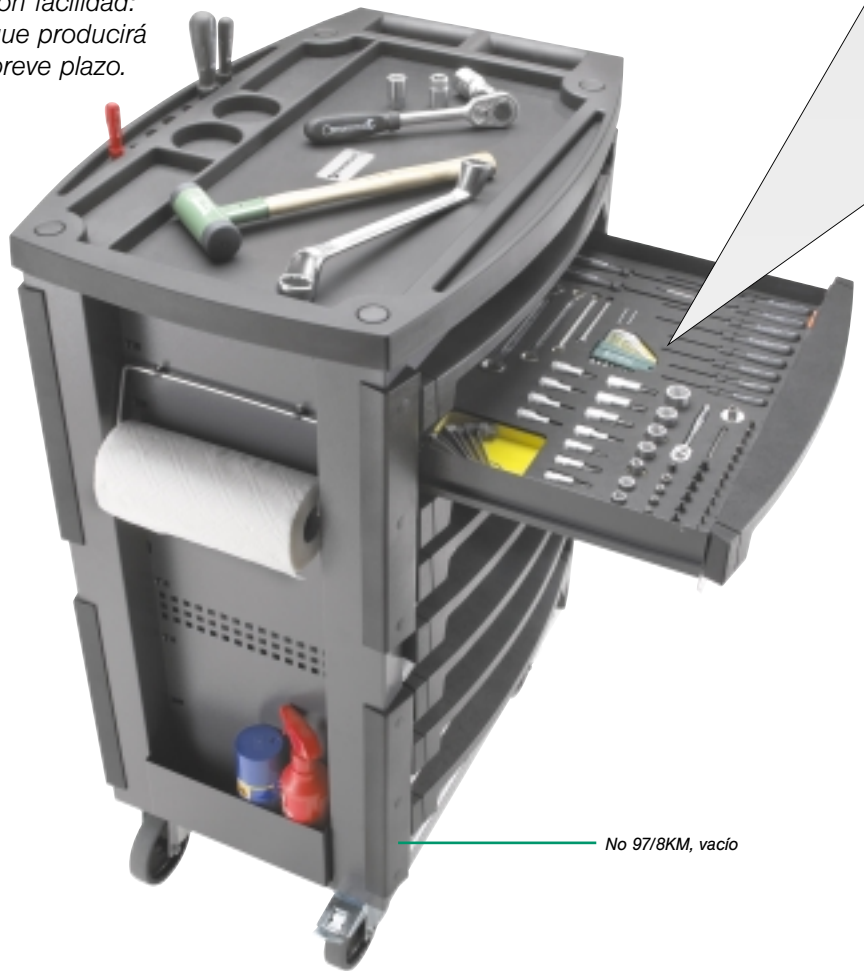


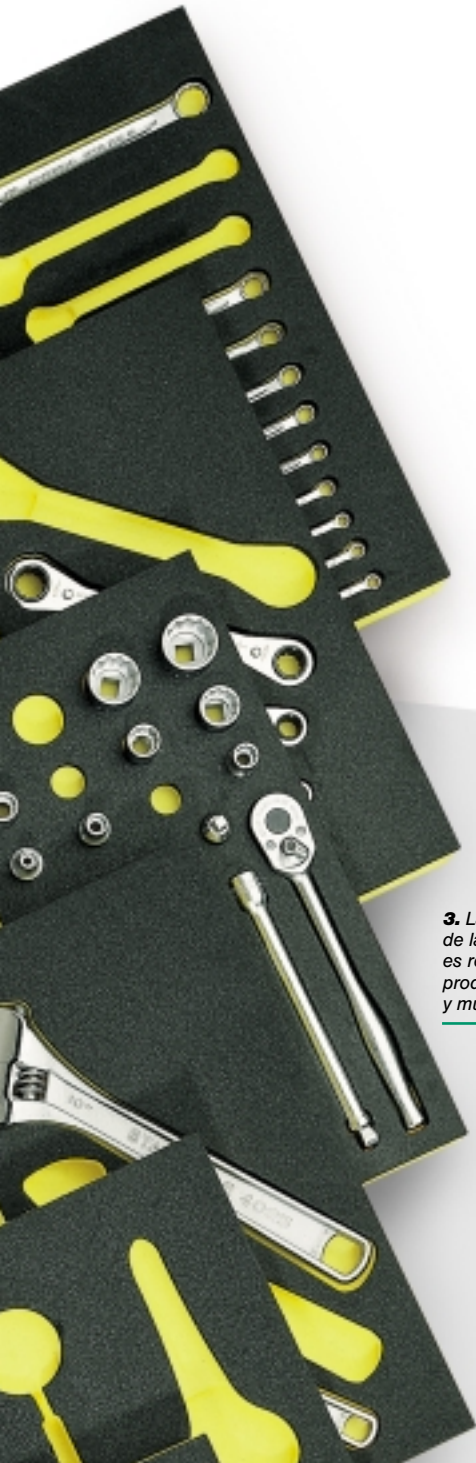
¿Qué es Tool Control?

La industria aeronáutica y espacial exigen el máximo esfuerzo y rigor en materia de seguridad. Para evitar que las herramientas se pierdan durante los trabajos de mantenimiento y queden a bordo como cuerpos extraños, STAHLWILLE ha creado en colaboración con British Aerospace MAD el Tool Control System (TCS).

El TCS resulta una inversión rentable no sólo en la industria aeronaval, sino también en todos los talleres y plantas donde "desaparezcan" herramientas con facilidad: una inversión que producirá beneficios en breve plazo.



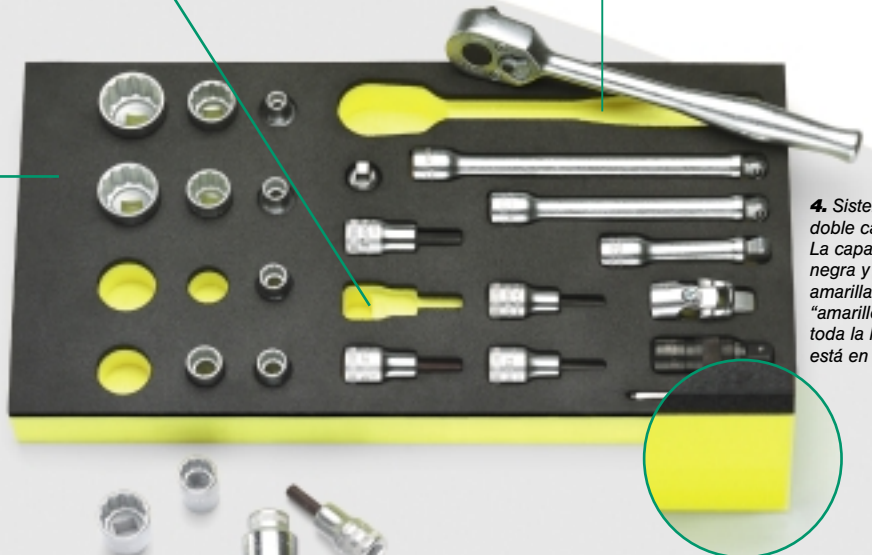
No 97/8KM, vacío



1. Las molduras recortadas para cada una de las herramientas se realizan utilizando software específico, de tal manera que cada herramienta encaja perfectamente en su ubicación. Además a cada moldura se le practica un moldeado especial para facilitar la extracción y colocación de la herramienta.

2. La huella de la moldura permite localizar rápidamente la ubicación exacta de cada herramienta. Ahorra tiempo y costes.

3. La superficie de las bandejas es resistente a los productos químicos y muy flexible.



4. Sistema de doble capa bicolor: La capa superior es negra y la inferior amarilla. Si no ve "amarillo" es que toda la herramienta está en su sitio.

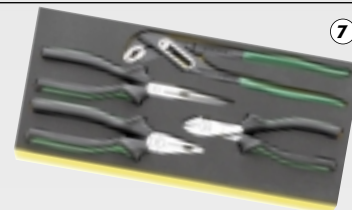
Bandejas individuales **TCS** para turismos y vehículos comerciales

Con las bandejas individuales TCS puede componerse su propio surtido de herramientas e ir completándolo según sus necesidades.

Código 96830179 Juego de herramientas TCS

Juego de alicates

No	Tamaño
65015180	180 mm
65516240	240 mm
66025160	180 mm
65295200	200 mm



Código 96830160 Juego de herramientas TCS

Surtido de llaves de vaso 1/4"

No	Tamaño
44 K	1/4", 3; 4; 5; 6; 8 mm
41 K	1/4", 0,6 x 3,5; 1,0 x 5,5; 1,2 x 8
44 P	1/4", tño.1; 2; 3; 4
PZ 1221	1/4", tño.1
PZ 1222	1/4", tño.2
40	1/4", 5; 5,5; 6; 7; 8; 9; 10; 11; 12; 13; 14 mm
412	1/4"
415	1/4"
404	1/4"
400	1/4"

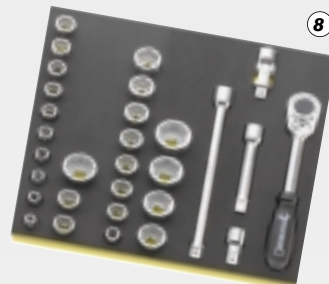


405/2	1/4", 54 mm
405/6	1/4", 150 mm
407	1/4"

Código 96830162 Juego de herramientas TCS

Surtido de llaves de vaso 1/2"

No	Tamaño
52	1/2", 12; 17; 18; 19; 20; 21; 22; 24; 25; 27; 30; 32 mm
50	1/2", 8; 9; 10; 11; 12; 13; 14; 15; 16; 17; 18; 19; 30 mm
512	1/2"
509/2	1/2", 52 mm
509/5	1/2", 130 mm
509/10	1/2", 255 mm
510	1/2"



Código 96830161 Juego de herramientas TCS

Surtido de llaves de vaso 3/8"

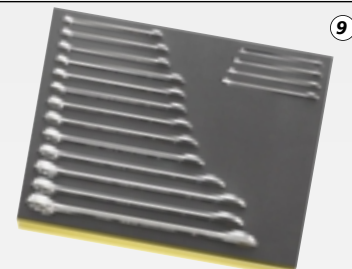
No	Tamaño
456	3/8", 7; 8; 9; 10; 11; 12; 13; 14; 15; 16; 17; 18; 19; 20; 21; 22 mm
435	3/8"
428	3/8"
427/5	3/8", 125 mm
427/10	3/8", 240 mm



Código 96830164 Juego de herramientas TCS

Juego de llaves combinadas de boca fija y boca en estrella

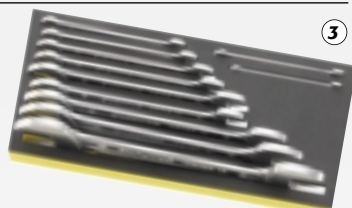
No	Tamaño
13	6; 7; 8; 9; 10; 11; 12; 13; 14; 15; 16; 17; 18; 19; 21; 22; 24 mm



Código 96830167 Juego de herramientas TCS

Juego de llaves de dos bocas fijas

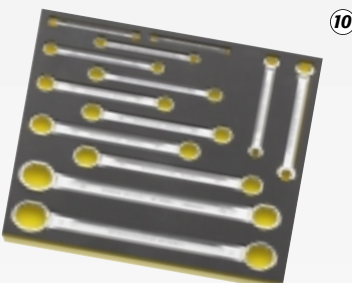
No	Tamaño
10	6x7; 8x9; 10x11; 12x13; 14x15; 16x17; 18x21; 19x22; 24x27; 30x32; 34x36 mm



Código 96830165 Juego de herramientas TCS

Juego de llaves de dos bocas en estrella

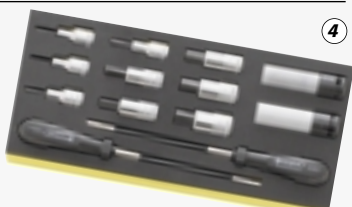
No	Tamaño
21	6x7; 8x9; 10x11; 12x13; 14x15; 16x17; 18x19; 20x22; 21x24; 27x32; 30x34 mm
24	10x11; 12x14 mm



Código 96830163 Juego de herramientas TCS

Cabezas INHEX 1/2" Llaves de vaso hexagonales y para tuercas de rueda.

No	Tamaño
2309 K	1/2", 17; 19 mm
12506	6; 7 mm
54	1/2", 5; 6; 7; 8; 10; 12; 14; 17; 19 mm



Código 96830166 Juego de herramientas TCS

Juego de llaves de dos bocas en estrella

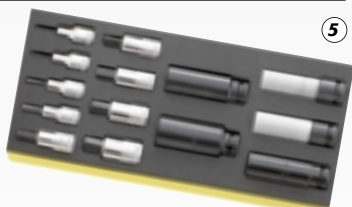
No	Tamaño
20	6x7; 8x9; 10x11; 12x13; 14x15; 16x17; 18x21; 19x22; 24x27; 30x32 mm



Código 96830172 Juego de herramientas TCS

Cabezas INHEX-IMPACT 1/2"

No	Tamaño
2309 K	1/2", 17; 19 mm
2309	1/2", 22 mm
51IMP	1/2", (85 mm), 24; 27
54	1/2", 5; 6; 7; 8; 10; 12; 14; 17; 19 mm



Código 96830171 Juego de herramientas TCS

Limas, etc.

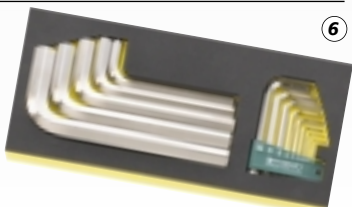
No	Tamaño
12600	3000 g fuerza de tracción
12374	
12931	
12025	
12036	



Código 96830175 Juego de herramientas TCS

Destornilladores de dos codos

No	Tamaño
10760CV/9	1,5; 2; 2,5; 3; 4; 5; 6; 8; 10 mm
10760CV	12; 14; 17; 19; 22 mm



Código 96830169 Juego de herramientas TCS

Herramientas Torx/XZN

No	Tamaño
21 TX	tño.E6 x E8; E10 x E12; E14 x E18; E20 x E24
4750	⊕ tño.T6; T7; T8; T9; T10; T15; T20; T25; T27; T30
40 TX	1/4", ⊕ tño.E4; E5; E6; E7; E8
45 TX	3/8", ⊕ tño.E10; E12; E14
47 TX	3/8", ⊕ tño.E8; E10
50 TX	1/2", ⊕ tño.E11; E16; E18; E20; E24
49 TX	3/8", ⊕ tño.T40
54 TX	1/2", ⊕ tño.T45; T50; T55; T60
10766	T6; T7
10766/9	T8; T9; T10; T15; T20; T25; T27; T30; T40
1410	1/4", ⊕ tño.T6
1411	1/4", ⊕ tño.T7
1412	1/4", ⊕ tño.T8
1413	1/4", ⊕ tño.T9
1440	1/4", ⊕ tño.T10
1441	1/4", ⊕ tño.T15
1442	1/4", ⊕ tño.T20
1443	1/4", ⊕ tño.T25
1444	1/4", ⊕ tño.T27
1445	1/4", ⊕ tño.T30
1446	1/4", ⊕ tño.T40
1427	1/4", ⊕ (65 mm) tño.T25



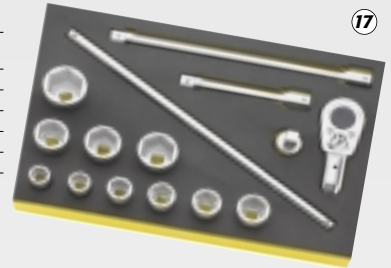
13

PZ 1221	1/4", ⊕ tño.1
PZ 1222	1/4", ⊕ tño.2
PZ 1223	1/4", ⊕ tño.3
415 SGBS	1/4"
3115/1	1/4" a 1/4"
409 M	1/4" a 3/8"
44 KTXB	1/4", ⊕ tño.T10; T15; T20; T25; T27; T30; T40
54 TXB	1/2", ⊕ tño.T30; T40; T45; T50
49 X	3/8", ⊕ tño.M6; M8; M10
Calibre TORX	

Código 96830173 Juego de herramientas TCS

Surtido de llaves de vaso 3/4"

No	Tamaño
55	3/4", ⊕ 22; 24; 27; 30; 32; 36; 38; 41; 46; 50 mm
552	3/4"
558	3/4"
556	3/4"
559/8	3/4", 200 mm
559/16	3/4", 400 mm



17

Código 96830170 Juego de herramientas TCS

Martillos/Punzones para pasadores/Cinceles

No	Tamaño
108	150 x 3; 150 x 4; 150 x 5; 150 x 6; 150 x 8 mm
102	200 mm
103	150 mm
105	120 x 10 mm
10960	500; 800 g
10957	40 mm
12718	



18

Código 96830176 Juego de herramientas TCS

Herramientas Torx/XZN

No	Tamaño
21 TX	tño.E6 x E8; E10 x E12; E14 x E18; E20 x E24
4750	⊕ tño.T6; T7; T8; T9; T10; T15; T20; T25; T27; T30
40 TX	1/4", ⊕ tño.E4; E5; E6; E7; E8
45 TX	3/8", ⊕ tño.E10; E12; E14
50 TX	1/2", ⊕ tño.E11; E16; E18; E20; E24
49 TX	3/8", ⊕ tño.T40
54 TX	1/2", ⊕ tño.T45; T50; T55; T60
10766	T6; T7
10766/9	T8; T9; T10; T15; T20; T25; T27; T30; T40
1410	1/4", ⊕ tño.T6
1411	1/4", ⊕ tño.T7
1412	1/4", ⊕ tño.T8
1413	1/4", ⊕ tño.T9
1440	1/4", ⊕ tño.T10
1441	1/4", ⊕ tño.T15
1442	1/4", ⊕ tño.T20
1443	1/4", ⊕ tño.T25
1444	1/4", ⊕ tño.T27
1445	1/4", ⊕ tño.T30
1446	1/4", ⊕ tño.T40
1427	1/4", ⊕ (65 mm) tño.T25
PZ 1221	1/4", ⊕ tño.1



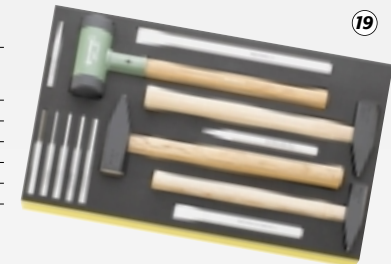
14

PZ 1222	1/4", ⊕ tño.2
PZ 1223	1/4", ⊕ tño.3
415 SGBS	1/4"
3115/1	1/4" a 1/4"
409 M	1/4" a 3/8"
44 KTXB	1/4", ⊕ tño.T10; T15; T20; T25; T27; T30; T40
54 TXB	1/2", ⊕ tño.T30; T40; T45; T50
49 X	3/8", ⊕ tño.M6; M8; M10
Calibre TORX	

Código 96830177 Juego de herramientas TCS

Martillos/Punzones para pasadores/Cinceles

No	Tamaño
108	150 x 3; 150 x 4; 150 x 5; 150 x 6; 150 x 8 mm
102	200; 300 mm
103	175 mm
105	120 x 12 mm
10960	500; 800; 1000 g
10957	50 mm



19

Código 96830178 Juego de herramientas TCS

Limas, etc.

No	Tamaño
12600	3000 g fuerza de tracción
12718	
12374	
12931	
12025	
12036	
11006	
11007	

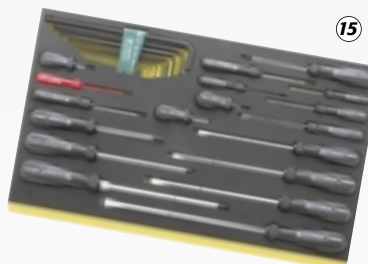


20

Código 96830168 Juego de herramientas TCS

Juego de destornilladores

No	Tamaño
10767/9	1,5; 2; 2,5; 3; 4; 5; 6; 8; 10 mm
4728	⊖ tño.1 (0,4 x 2,5 x 50 mm)
4720	⊖ tño.1 (0,6 x 3,5 x 75 mm), tño.2 (0,8 x 4 x 100 mm), tño.5 (1,2 x 6,5 x 150 mm), tño.6 (1,6 x 8 x 175 mm), tño.7 (1,6 x 10 x 200 mm), tño.8 (2 x 12 x 250 mm)
4730	⊕ tño.1; 2; 3
4732	⊕ tño.4
4724	⊖ tño.2 (1 x 5,5 x 25 mm)
4734	⊕ tño.2
4760 VDE	⊖ tño.1 (0,4 x 2,5 x 75 mm)
4740	⊕ tño.0; 1; 2
4744	⊕ tño.1

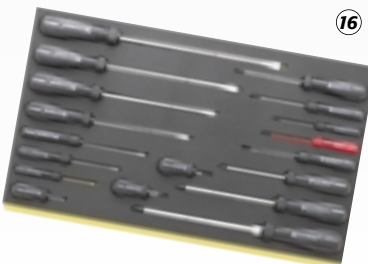


15

Código 96830179 Juego de herramientas TCS

Juego de destornilladores

No	Tamaño
4728	⊖ tño.1 (0,4 x 2,5 x 50 mm)
4720	⊖ tño.1 (0,6 x 3,5 x 75 mm), tño.2 (0,8 x 4 x 100 mm), tño.5 (1,2 x 6,5 x 150 mm), tño.6 (1,6 x 8 x 175 mm), tño.7 (1,6 x 10 x 200 mm), tño.8 (2 x 12 x 250 mm)
4730	⊕ tño.1; 2; 3
4732	⊕ tño.4
4724	⊖ tño.2 (1 x 5,5 x 25 mm)
4734	⊕ tño.2
4760 VDE	⊖ tño.1 (0,4 x 2,5 x 75 mm)
4740	⊕ tño.0; 1; 2
4744	⊕ tño.1

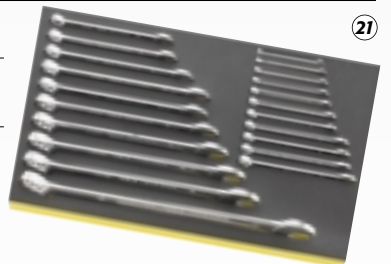


16

Código 96830174 Juego de herramientas TCS

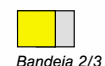
Juego de llaves combinadas de boca fija y boca en estrella

No	Tamaño
13	6; 7; 8; 9; 10; 11; 12; 13; 14; 15; 16; 17; 18; 19; 21; 22; 24; 27; 30; 32; 34 mm



21

Claves:



Surtido de herramientas No 806/9 TCS

El surtido de herramientas TCS N 806/9TCS se compone de 98 herramientas en bandejas 7x1/3, 1x2/3 y 1x3/3, adecuado para carros de taller con 4 cajones como mínimo.



No	Tamaño	Código 98830004	12,53 kg
10	6 x 7; 8 x 9; 10 x 11; 12 x 13; 14 x 15; 16 x 17; 18 x 19; 20 x 22; 24 x 27; 30 x 32 mm		
13	6; 7; 8; 9; 10; 11; 12; 13; 14; 15; 16; 17; 18; 19; 20; 21; 22; 24 mm		
40	1/4", 5; 6; 7; 8; 9; 10; 11; 12; 13; 14 mm		
400	1/4", 150 mm		
404	1/4", 116 mm		
405/2	1/4", 55 mm		
405/6	1/4", 150 mm		
407	1/4", 38 mm		
412	1/4"		
415	1/4"		
10760 CV	1,5; 2; 2,5; 3; 4; 5; 6; 8; 10; 12 mm		
52	1/2", 10; 11; 12; 13; 14; 15; 16; 17; 18; 19; 20; 21; 22; 24; 27; 30; 32 mm		
506	1/2", 300 mm		
509/2	1/2", 52 mm		
509/5	1/2", 130 mm		
509/10	1/2", 255 mm		
510	1/2", 71 mm		
512	1/2"		
4720	⊖ tño.1 (0,6 x 3,5 x 75 mm), tño.2 (0,8 x 4 x 100 mm), tño.4 (1 x 5,5 x 125 mm) tño.5 (1,2 x 6,5 x 150 mm)		
4730	⊕ tño.1; 2; 3		
65015180	180 mm		
65295200	200 mm		
65434002	J2		
65454002	A2		
65516240	240 mm		
65642250	250 mm		
66025160	160 mm		
102	175 mm		
108	150 x 6; 175 x 6 mm		
109	tño.6; 100 x 3,4 mm		
10956	35 mm		
10960	500 g		

El contenido del surtido de herramientas No 806/9 TCS (98 piezas) también está disponible, si así se prefiere, en 10 bandejas de plástico ABS divididas en compartimentos 9x1/3 y 1x3/3 (véase abajo), suministradas con el surtido de herramientas No 806/10

Surtido de herramientas en bandejas ABS No 806/10

98 herramientas
Código 98830001
11,3 kg

Vea otras bandejas en nuestro Catálogo General.

Surtido de herramientas **TCS** No 3022/1 TCS para vehículos comerciales

El surtido de herramientas TCS para vehículos comerciales se compone de 299 herramientas en bandejas 4x1/3, 4x2/3 y 6x3/3, adecuado para carros de taller con 10 cajones; p. ej., el nuevo carro de taller STAHLWILLE No 97/6KM en combinación con la nueva caja de herramientas STAHLWILLE No 94KM.



¡Un mono de trabajo gratis por su compra!

Ahora con la compra de cada surtido de herramientas TCS para turismos le regalamos un mono profesional de gran calidad (hasta que se agoten las existencias).



El nuevo carro de taller STAHLWILLE No 97/6KM en combinación con la nueva caja de herramientas No 94KM.

No	Tamaño	Código 97830006	41,5 kg
44 K	1/4", 3; 4; 5; 6; 8 mm		
41 K	1/4", 0,6 x 3,5; 1,0 x 5,5; 1,2 x 8 mm		
44 P	1/4", tño.1; 2; 3; 4		
PZ 1221	1/4", tño.1 (2X)		
PZ 1222	1/4", tño.2 (2X)		
PZ 1223	1/4", tño.3		
40	1/4", 5; 5,5; 6; 7; 8; 9; 10; 11; 12; 13; 14 mm		
412	1/4"		
415	1/4"		
404	1/4"		
400	1/4"		
405/2	1/4", 54 mm		
405/6	1/4", 150 mm		
407	1/4"		
456	3/8", 7; 8; 9; 10; 11; 12; 13; 14; 15; 16; 17; 18; 19; 20; 21; 22 mm		
435	3/8"		
428	3/8"		
427/5	3/8", 125 mm		
427/10	3/8", 240 mm		
52	1/2", 12; 17; 18; 19; 20; 21; 22; 24; 25; 27; 30; 32 mm		
50	1/2", 8; 9; 10; 11; 12; 13; 14; 15; 16; 17; 18; 19; 30 mm		
512	1/2"		
509/2	1/2", 52 mm		
509/5	1/2", 130 mm		
509/10	1/2", 255 mm		
510	1/2"		
2309 K	1/2", 17; 19 mm		
2309	1/2", 22 mm		
511MP	1/2", (85 mm), 24; 27 mm		
54	1/2", 5; 6; 7; 8; 10; 12; 14; 17; 19 mm		
55	3/4", 22; 24; 27; 30; 32; 36; 38; 41; 46; 50 mm		
552	3/4"		
558	3/4"		
556	3/4"		
559/8	3/4", 200 mm		
559/16	3/4", 400 mm		
21	6x7; 8x9; 10x11; 12x13; 14x15; 16x17; 18x19; 20x22; 21x24; 27x32; 30x34 mm		
24	10x11; 12x14 mm		
20	6x7; 8x9; 10x11; 12x13; 14x15; 16x17; 18x21; 19x22; 24x27; 30x32 mm		
10	6x7; 8x9; 10x11; 12x13; 14x15; 16x17; 18x21; 19x22; 24x27; 30x32; 34x36 mm		
13	6; 7; 8; 9; 10; 11; 12; 13; 14; 15; 16; 17; 18; 19; 21; 22; 24; 27; 30; 32; 34 mm		
4728	tño.1 (0,4 x 2,5 x 50 mm)		
4720	tño.1 (0,6 x 3,5 x 75 mm), tño.2 (0,8 x 4 x 100 mm), tño.5 (1,2 x 6,5 x 150 mm), tño.6 (1,6 x 8 x 175 mm), tño.7 (1,6 x 10 x 200 mm), tño.8 (2 x 12 x 250 mm)		
4730	tño.1; 2; 3		
4732	tño.4		
4724	tño.2 (1 x 5,5 x 25 mm)		
4734	tño.2		
4760 VDE	tño.1 (0,4 x 2,5 x 75 mm)		
4740	tño.0; 1; 2		
4744	tño.1		
21 TX	tño.E6 x E8; E10 x E12; E14 x E18; E20 x E24		
4750	tño.T6; T7; T8; T9; T10; T15; T20; T25; T27; T30		
40 TX	1/4", tño.E4; E5; E6; E7; E8		
45 TX	3/8", tño.E10; E12; E14		
50 TX	1/2", tño.E11; E16; E18; E20; E24		
49 TX	3/8", tño.T40		
54 TX	1/2", tño.T45; T50; T55; T60		
10766	tño.T6; T7		
10766/9	tño.T8; T9; T10; T15; T20; T25; T27; T30; T40		
10760CV/9	1,5; 2; 2,5; 3; 4; 5; 6; 8; 10 mm		
10760CV	12; 14; 17; 19; 22 mm		
1410	1/4", tño.T6		
1411	1/4", tño.T7		
1412	1/4", tño.T8		
1413	1/4", tño.T9		
1440	1/4", tño.T10		
1441	1/4", tño.T15		
1442	1/4", tño.T20		
1443	1/4", tño.T25		
1444	1/4", tño.T27		
1445	1/4", tño.T30		
1446	1/4", tño.T40		
1427	1/4", (65 mm) tño.T25		
415 SGBS	1/4"		
3115/1	1/4" a 1/4"		
409 M	1/4" a 3/8"		
44 KTXB	1/4", tño.T10; T15; T20; T25; T27; T30; T40		
54 TXB	1/2", tño.T30; T40; T45; T50		
49 X	3/8", tño.M6; M8; M10		
Calibre TORX			
65015180	180 mm		
65516240	240 mm		
66025160	180 mm		
65295200	200 mm		
108	150 x 3; 150 x 4; 150 x 5; 150 x 6; 150 x 8 mm		
102	200; 300 mm		
103	175 mm		
105	120 x 12 mm		
10960	500; 800; 1000 g		
10957	50 mm		
12600	3000 g fuerza de tracción		
12718			
12374			
12931			
12025			
12036			
11006			
11007			

...no tiene sentido conformarse con menos

**Eduard Wille GmbH & Co. KG
Postfach 12 01 03
D-42331 Wuppertal (Alemania)**

**Tel. +49 (0) 202 47 91-0
Fax +49 (0) 202 47 91-355
info@stahlwille.de
www.stahlwille.de**



Surtidos especiales de herramientas **TCS**

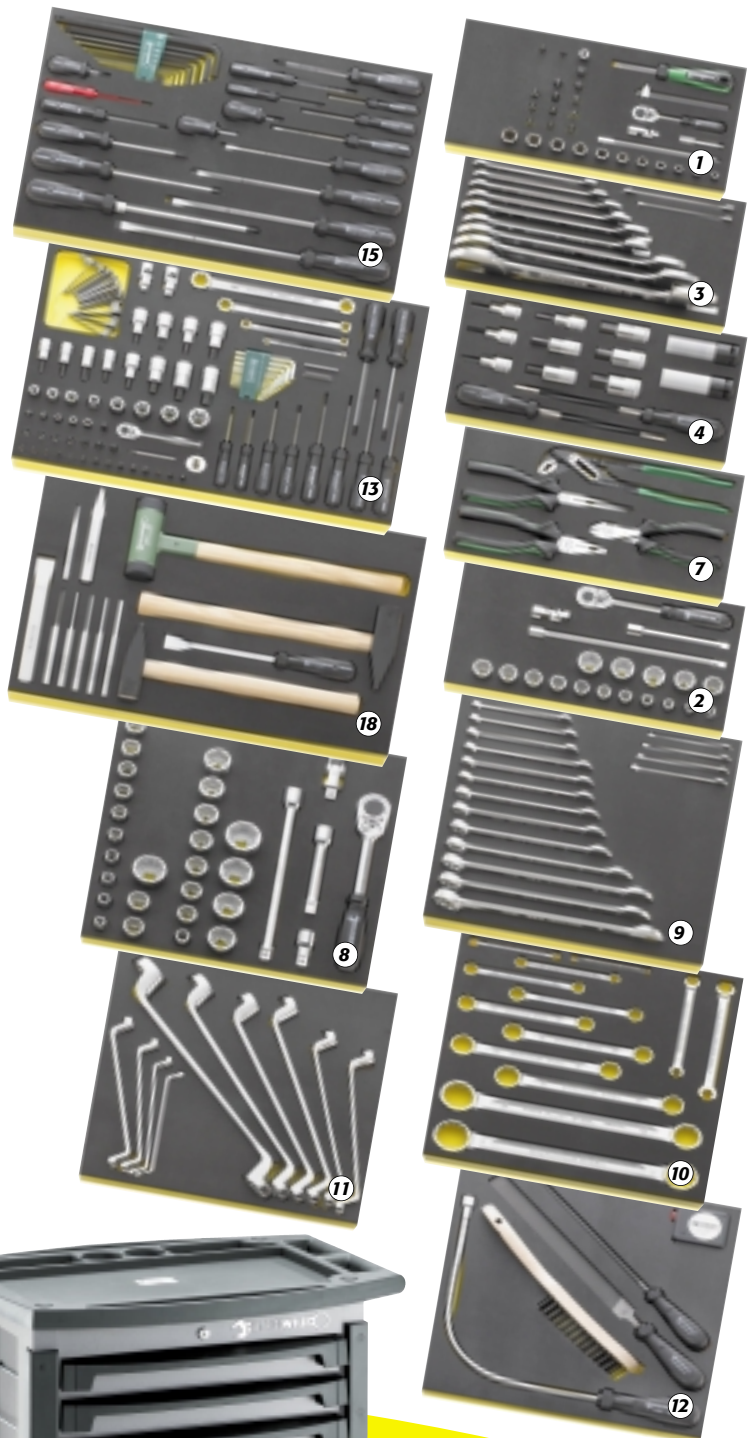
para el sector de turismos y vehículos comerciales
¡Un completo equipo de gran calidad y con seguridad integrada!

- **Herramientas de gran calidad para el uso profesional.**
- **La selección de componentes del juego cubre todas sus necesidades.**
- **Las bandejas de espuma rígida proporcionan un soporte estable a la herramienta, evitando así su deterioro.**
- **Su sistema de seguridad permite verificar fácilmente la integridad del surtido.**
- **Recomendado por fabricantes alemanes de automóviles.**



Surtido de herramientas **TCS** No 3026/1 TCS para turismos

El surtido de herramientas TCS para turismos se compone de 272 herramientas en bandejas 5x1/3, 5x2/3 y 3x3/3, adecuado para carros de taller con 8 cajones; p. ej., el nuevo carro de taller STAHLWILLE No 97/8KM



¡Un mono de trabajo gratis por su compra!

Ahora con la compra de cada surtido de herramientas TCS para turismos le regalamos un mono profesional de gran calidad (hasta que se agoten las existencias).



El nuevo carro de taller STAHLWILLE No 97/8KM y sus múltiples detalles prácticos.

No	Tamaño	Código 97830005	24,0 kg
44 K	1/4", ● 3; 4; 5; 6; 8 mm		
41 K	1/4", ⊖ 0,6 x 3,5; 1,0 x 5,5; 1,2 x 8 mm		
44 P	1/4", ⊕ tño.1; 2; 3; 4		
PZ 1221	1/4", ⊕ tño.1 (2x)		
PZ 1222	1/4", ⊕ tño.2 (2x)		
PZ 1223	1/4", ⊕ tño.3		
40	1/4", ⊖ 5; 5,5; 6; 7; 8; 9; 10; 11; 12; 13; 14 mm		
412	1/4"		
415	1/4"		
404	1/4"		
400	1/4"		
405/2	1/4", 54 mm		
405/6	1/4", 150 mm		
407	1/4"		
456	3/8", ⊖ 7; 8; 9; 10; 11; 12; 13; 14; 15; 16; 17; 18; 19; 20; 21; 22 mm		
435	3/8"		
428	3/8"		
427/5	3/8", 125 mm		
427/10	3/8", 240 mm		
52	1/2", ⊖ 12; 17; 18; 19; 20; 21; 22; 24; 25; 27; 30; 32 mm		
50	1/2", ⊖ 8; 9; 10; 11; 12; 13; 14; 15; 16; 17; 18; 19; 30 mm		
512	1/2"		
509/2	1/2", 52 mm		
509/5	1/2", 130 mm		
509/10	1/2", 255 mm		
510	1/2"		
2309 K	1/2", ⊖ 17; 19 mm		
12506	● 6; 7 mm		
54	1/2", ● 5; 6; 7; 8; 10; 12; 14; 17; 19 mm		
13	6; 7; 8; 9; 10; 11; 12; 13; 14; 15; 16; 17; 18; 19; 21; 22; 24 mm		
21	6x7; 8x9; 10x11; 12x13; 14x15; 16x17; 18x19; 20x22; 21x24; 27x32; 30x34 mm		
24	10x11; 12x14 mm		
20	6x7; 8x9; 10x11; 12x13; 14x15; 16x17; 18x21; 19x22; 24x27; 30x32 mm		
10	6x7; 8x9; 10x11; 12x13; 14x15; 16x17; 18x21; 19x22; 24x27; 30x32; 34x36 mm		
4728	⊖ tño.1 (0,4 x 2,5 x 50 mm)		
4720	⊖ tño.1 (0,6 x 3,5 x 75 mm), tño.2 (0,8 x 4 x 100 mm), tño.5 (1,2 x 6,5 x 150 mm), tño.6 (1,6 x 8 x 175 mm), tño.7 (1,6 x 10 x 200 mm), tño.8 (2 x 12 x 250 mm)		
4730	⊕ tño.1; 2; 3		
4732	⊕ tño..4		
4724	⊖ tño.2 (1 x 5,5 x 25 mm)		
4734	⊕ tño.2		
4760 VDE	⊖ tño.1 (0,4 x 2,5 x 75 mm)		
4740	⊕ tño.0; 1; 2		
4744	⊕ tño.1		
21 TX	tño..E6 x E8; E10 x E12; E14 x E18; E20 x E24		
4750	● Gr.T6; T7; T8; T9; T10; T15; T20; T25; T27; T30		
40 TX	1/4" ⊖ tño.E4; E5; E6; E7; E8		
45 TX	3/8" ⊖ tño.E10; E12; E14		
47 TX	3/8" ⊖ tño..E8; E10		
50 TX	1/2" ⊖ tño.E11; E16; E18; E20; E24		
49 TX	3/8" ⊖ tño.T40		
54 TX	1/2" ⊖ tño.T45; T50; T55; T60		
10766	T6; T7		
10766/9	T8; T9; T10; T15; T20; T25; T27; T30; T40		
10767/9	1,5; 2; 2,5; 3; 4; 5; 6; 8; 10 mm		
1410	1/4", ● tño.T6		
1411	1/4", ● tño.T7		
1412	1/4", ● tño.T8		
1413	1/4", ● tño.T9		
1440	1/4", ● tño.T10		
1441	1/4", ● tño.T15		
1442	1/4", ● tño.T20		
1443	1/4", ● tño.T25		
1444	1/4", ● tño.T27		
1445	1/4", ● tño.T30		
1446	1/4", ● tño.T40		
1427	1/4", ● (65 mm) tño.T25		
415 SGBS	1/4"		
3115/1	1/4" a 1/4"		
409 M	1/4" a 3/8"		
44 KTXB	1/4", ⊖ tño.T10; T15; T20; T25; T27; T30; T40		
54 TXB	1/2", ⊖ tño.T30; T40; T45; T50		
49 X	3/8", ● tño.M6; M8; M10		
Calibre TORX			
65015180	180 mm		
65516240	240 mm		
66025160	180 mm		
65295200	200 mm		
108	150 x 3; 150 x 4; 150 x 5; 150 x 6; 150 x 8 mm		
102	200 mm		
103	150 mm		
105	120 x 10 mm		
10960	500; 800 g		
10957	40 mm		
12718			
12600	3000 g fuerza de tracción		
12374			
12931			
12025			
12036			

Las bandejas también se pueden adquirir como piezas individuales, véase interior del Catálogo ➡

